

Hardplate™ FlowMax

Pour les professionnels
du soudage

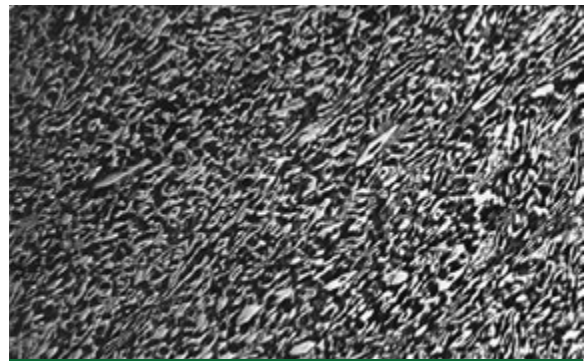


Tôle lisse et sans fissure pour une résistance à l'usure optimisée

Hardplate™ FlowMax est une tôle résistante à l'usure, lisse et sans fissure, conçue pour offrir de meilleures propriétés de glissement que les tôles d'usure standard.

De fines particules de carbure de chrome sont uniformément dispersées dans une matrice ductile pour améliorer la résistance à l'usure sur toute l'épaisseur de la tôle. Sa surface lisse offre un faible coefficient de frottement pouvant réduire le colmatage jusqu'à 75 %.

Conçu pour résister aux impacts, Hardplate™ FlowMax Plus contient du chrome et des carbures complexes uniformément dispersés dans une matrice ductile résistante.



Métallographie de la dispersion du carbure

Caractéristiques

- Épaisseur totale comprise entre 10 et 31mm*
- Dureté de 59-62 HRC
- Surface lisse, sans fissures et cordons de soudage visibles
- La résistance à l'usure est maintenue jusqu'à 450°C (842°F)*
- Faible coefficient de friction
- Excellente résistance à l'usure par impact et par abrasion
- Ligne de fusion lisse et linéaire

*Dépend du type de tôle

Bénéfices

- Durée de vie prolongée
- Productivité améliorée
- Pas de distorsion de la tôle
- Besoin de maintenance réduit
- Coût d'usage réduit
- Polyvalent et adaptable à des applications variées

Pourquoi choisir cette solution?

- Conçu pour éviter le colmatage, l'accrochage, le bourrage et l'adhérence des matériaux à la tôle
- Peut être fourni sous forme de profils prédécoupés, sur plan, ou sous forme de composants fabriqués
- Centres de service Integra™ situés partout dans le monde
- Convient le mieux aux zones soumises à une combinaison d'impacts et d'abrasions
- Produits et solutions sur mesure disponibles sur demande



Performance accrue

Hardplate™ FlowMax réduit avec succès la vitesse d'usure par une diminution des micro-turbulences et des impacts. Dans des conditions abrasives, il a été démontré qu'il prolongeait la durée de vie des pièces jusqu'à 9 fois par rapport aux matériaux trempés et revenus.

La polyvalence de Hardplate™ FlowMax en fait la solution idéale pour toute une série d'industries et d'applications telles que les revêtements de broyeurs, les tamis, les trémies, les goulottes, les blindages de dumper, les godets de chargeurs et de pelleteuses.



contactus@welding-alloys.com
www.welding-alloys.com

